



---

# 在留外国人採用について

～日本にルーツのある有能な外国人材を活用～

株式会社リードル

〒444-0826 愛知県岡崎市若松町字伝兵衛屋敷18 2F

TEL : 0564-47-7775 FAX : 0564-47-7113

Mail : [info@leadle.jp](mailto:info@leadle.jp)

会社名	株式会社リードル
設立日	2011年8月24日
資本金	9,000,000円
代表取締役	杉浦巨樹
所在地	愛知県岡崎市若松町字伝兵衛屋敷18 2F
事業内容	有料職業紹介事業 許可番号：23-1-302257 外国人材育成支援業務 各種セミナー講師、開催及びコンサルティング 保険代理店 住宅ローンフラット3 5 取次業務

---

関係団体	一般社団法人Project INTEGRA <a href="https://www.projetointegra.org">https://www.projetointegra.org</a>
事業内容	日本語教室、翻訳、通訳、生活支援、多文化共生イベント企画 ブラジル政財界誌『The WINNERS』で特集記事 青年版国民栄誉賞TOYP2020年参議院議員議長奨励賞

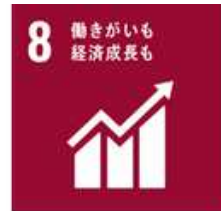
# SDGsへの取り組み

## SUSTAINABLE DEVELOPMENT GOALS



SDGs「持続可能な開発目標」  
(Sustainable Development Goals)  
とは

2015年9月の国連サミットで採択された「持続可能な開発のための2030アジェンダ」に記載された2016年から2030年までの国際目標です。持続可能な世界を実現するための17のゴール・169のターゲットから構成されており、地球上の誰一人取り残さない（Leave no one behind）ことを原則としています。SDGsは発展途上国だけではなく先進国も共に取り組む普遍的なものであり、私たち株式会社リードも、持続可能な社会の実現に貢献してまいります。



弊社事業を利用しSDGsへの取り組み参加へ

# 外国籍労働者のビザについて

## 【居住資格】

- 永住者 : 法務大臣が永住を認めた者
- 永住者の配偶者 : 永住者の配偶者
- 日本人の配偶者等 : 日本人の配偶者及び子、特別養子
- 永住者の配偶者 : 永住者・特別永住者の配偶者及び本邦で出生し在留する子
- 定住者 : 日系3世、第三国定住難民、中国残留邦人等

## 【就労資格】

- 特定技能 : 特定産業分野に属する相当程度の知識又は経験を必要とする技能/熟練した技能を要する産業に従事するもの
- 技能実習 : 管理団体を通じて受け入れる技能実習生

## 【非就労資格】

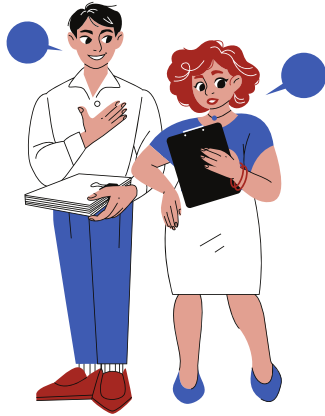
- 留学 : 日本語学校の学生、日本の大学、短大、高校等の留学生
- 家族滞在 : 長期滞在外国人の扶養を受ける配偶者及び子

### 【在留日系ブラジル人等が保有するビザの特徴】

1. 就労制限がない。
2. 1年→3年→永住権の申請取得の流れで長期滞在可能。
3. 自動車運転免許証やその他の資格取得が可能。
4. 参政権は無い。
5. 永住者から帰化申請し帰化する人もいる。

# 有料職業紹介の仕組み

求職者



雇用契約



労働

(面接応募直接行う)

求人企業



求人情報  
検索

求人情報広告サイト  
ALO仕事

申込及び  
求人情報の提供

運営



弊社

## 紹介の流れ

求人申込

求職者からの  
直接応募

候補者と面接

内定通知

入社

ALO仕事：求人情報広告サービス

ALO仕事PRO：有料職業紹介サービス

- 在留日系外国人等に絞り込んだ専門性
- SNSと連動した集客プロモーション
- 競合の少ない独自市場での先行優位性



※建設業への人材派遣及び有料職業紹介は、法律で原則禁止されているので求人情報広告サービスで人材不足解消をサポートします。



# ALO仕事利用料のご案内

初回入社1名まで広告掲載を11ヶ月間無料延長保証  
在留日系ブラジル人等専門の求人情報広告！

- ①求人情報広告掲載料：80,000円/月
- ②初期費用：120,000円 ※初回のみ必要経費  
(内訳：求人広告デザイン校正、ポルトガル語翻訳、採用アドバイスetc)
- ③初回コンサルティング料：30,000円(内定後入社迄を支援)
- ①～③合計：**23万円(別税)**で人材確保が見込めます。

採用後は、

- ④人材コンサルティング料1名：月々30,000円～  
(人材離職時は、翌月以降請求停止)

採用した外国人材の定着と様々な情報サポートを行います。

人材採用後、最低2年間の継続が必要です。

※もし、在留ブラジル人の求職者の問合せが来ない場合は、  
企業として日本人採用を含め大きな見直しが必要なことがわかります。

# 人材コンサルティング サービスについて

---

## 採用外国人材の定着を支援する専門サービス

コンサルティング料1名あたり：30,000円/月～

※ 2人名以降+30,000円/月の追加となります。

※ その他サービスご契約のお客様は、-5,000～20,000円/月（割引有り）

### ●入社後、2年間を目安に様々な支援

①採用人材及び上司等からの業務における電話、  
オンライン、メールでの相談対応

②採用人材への定期的なキャリア・オリエンテーション

③関係団体のINTEGRA日本語学校で日本語及び日本文化教育

④採用人材の業務ヒアリングのフィードバック及び改善提案

⑤必要に応じた翻訳ツールの製作、提供（※内容によって有料）

⑥在留外国人市場開拓の支援



# ALO仕事PRO利用料のご案内

在留外国人（ブラジル人等）専門の人材紹介サービス！

人材紹介サービス料(成功報酬型)：**初年度見込年収(理論年収)×20～30%**

理論年収＝

【基本給＋職務手当＋住宅手当＋家族手当＋その他固定的に毎月支給される  
手当(※交通費は除く)＋同職務同年齢者の月平均超過勤務手当】

×12＋同職務同年齢者の前年実績賞与支給額

年俸制の場合は、入社初年度1年間の年俸額を理論年収とします。

例) 単純作業員の人材紹介料20%で計算の場合

理論年収＝

基本給20万＋諸手当5.5万-交通費0.5万＋賞与50万(夏・冬2回分)

上記、労働契約の場合

例) 25万円×12ヶ月＋50万円＝350万円×20%＝70万円

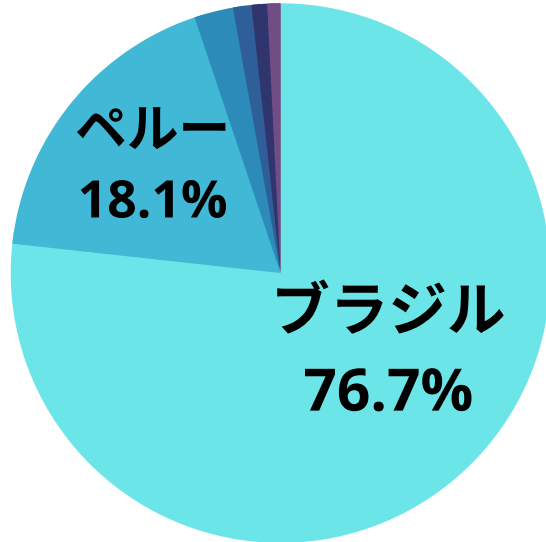
※有期契約や試用期間(1～3ヶ月)を設けた採用が可能です。

# サービスの説明について

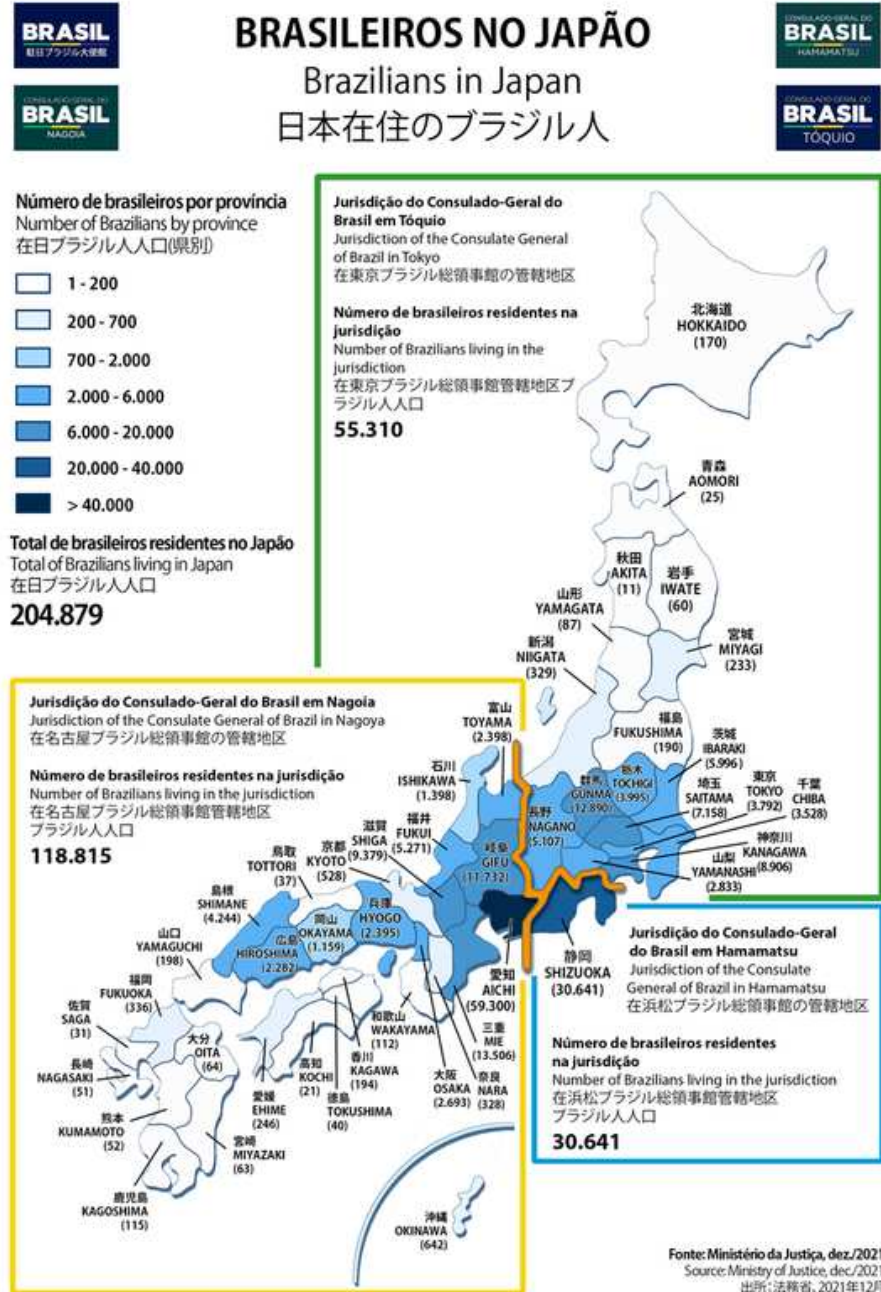
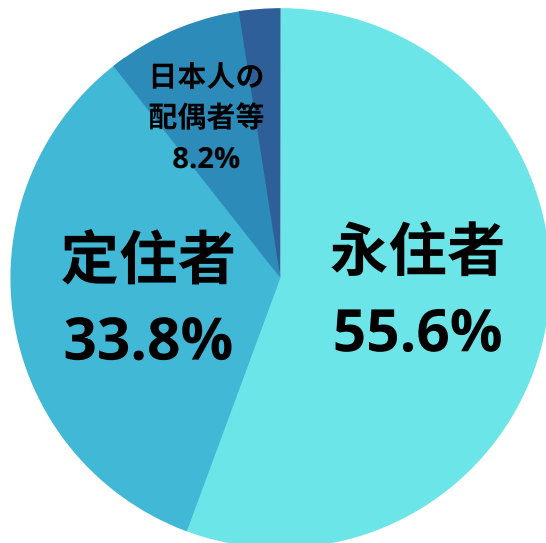
- 1 申込手続き**  
お申込後に担当者よりご挨拶とスケジュール設定など今後の流れをご案内します。
- 2 人材募集計画の確認**  
求人募集支援をさせていただくにあたり、現状の募集要件の確認求める人材をヒアリングし設計を致します。
- 3 スケジュール確認**  
求人情報の作成から募集開始までのスケジュールと選考手順をご説明させていただきます。
- 4 求職者の募集開始**  
弊社でキャリアオリエンテーションを実施後に履歴書の作成と面接の実施後に貴社へ候補者情報を共有します。
- 5 候補者の採用**  
求職者との面接日程調整をし、面接実施後に採用者へ内定通知をしていただきます。
- 6 入社手続き**  
内定者へ入社書類手続きを進めて頂きます。
- 7 採用の振り返り**  
次の人材募集計画に向けた採用計画の修正支援を致します。

# 在留ブラジル人の全国分布について

## 総在留外国人 (南米)



## ブラジル人ビザ取得割合



# 3本柱の社会変革事業への取り組み



## 地域から海外へ向けた国際化を推進!

- ①企業が人的資本の開発を推進
  - ②育成型雇用による人材育成を推進
    - ③外和人の育成と新しい共生社会の推進

地域の中小企業の人材を資本として考え、国籍に関わらず人材育成をする仕組みを作り、在留外国人と日本人が共に働き職場を国際化させることで地域も国際化させる社会を目指しています。

お問い合わせはこちら↓↓

---

**電話** : **0564-47-7775**

**メール** : **info@leadle.jp**

株式会社リードル

〒444-0826 愛知県岡崎市若松町字伝兵衛屋敷18 2F